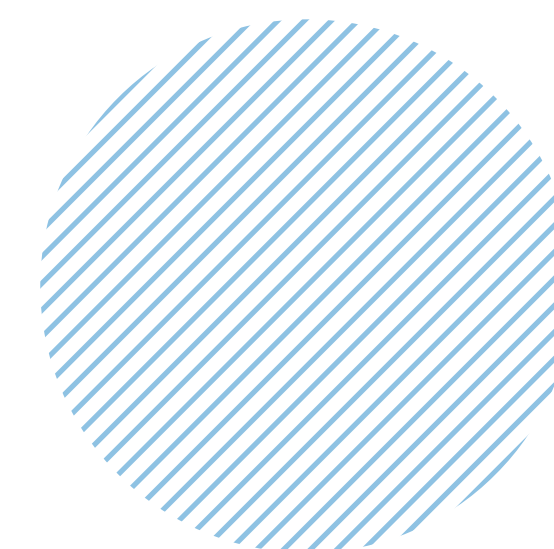




**МОСОБЛЕИРЦ**

удобно и прозрачно

**ПЕРЕХОД НА ЭЛЕКТРОННЫЙ  
ПЛАТЕЖНЫЙ ДОКУМЕНТ**



**2024г.**

# 1. ПРИЕМУЩЕСТВА ПЕРЕХОДА НА ЭЛЕКТРОННЫЙ ПЛАТЕЖНЫЙ ДОКУМЕНТ

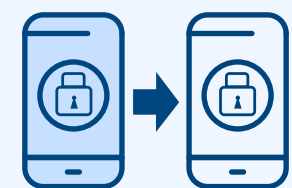
## ЭЛЕКТРОННЫЙ СЧЁТ - ЭТО



Точная копия бумажного – содержит тот же объем информации и имеет такую же юридическую силу



Приходит по электронной почте



Надежно хранится в личном кабинете



Всегда под рукой



Можно распечатать

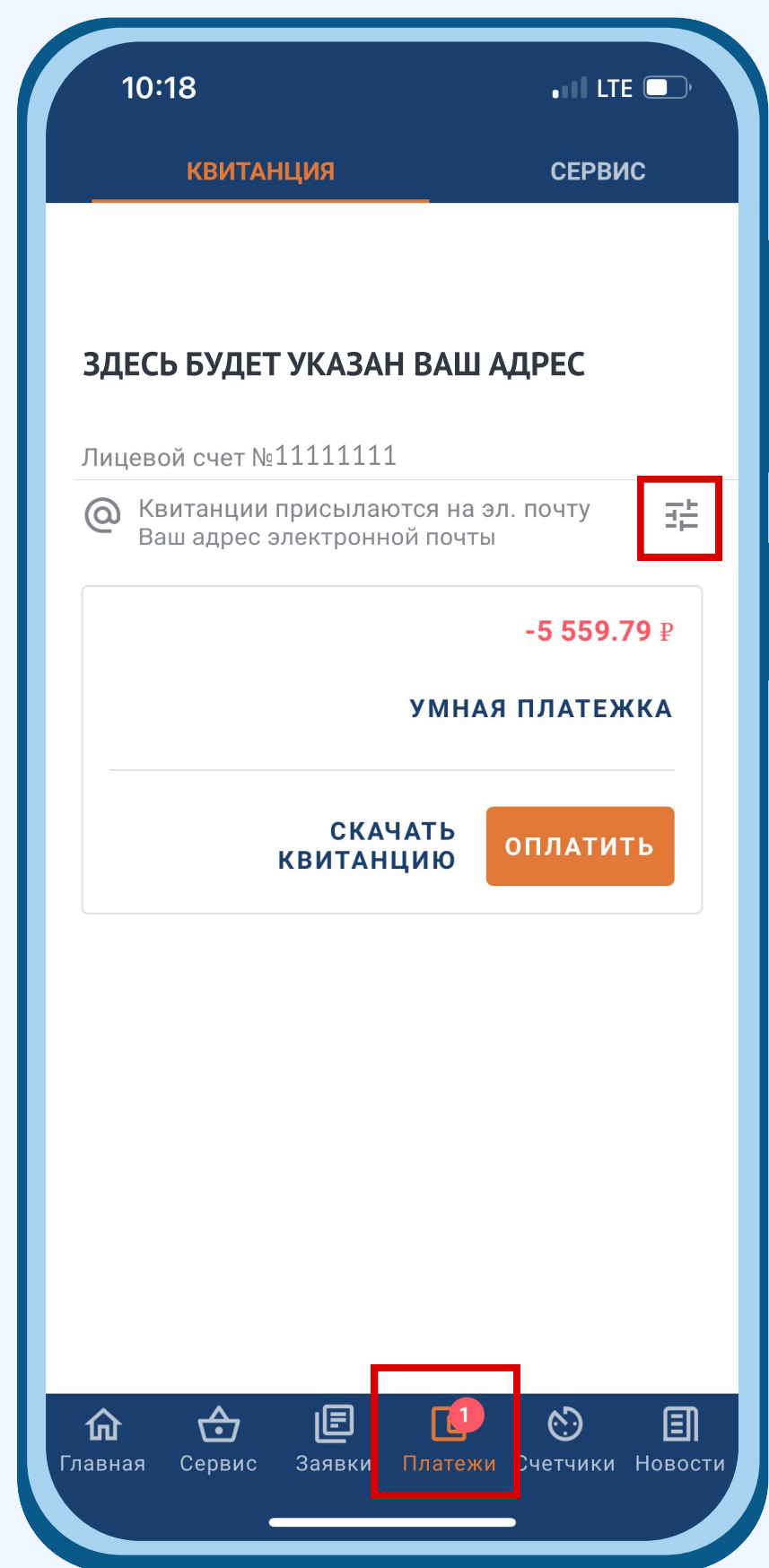


**Важно знать:** доказательство оплаты коммунальных услуг – не платежный документ, а чек или выписка из банка.


Уже **больше миллиона** жителей Подмосковья получают коммунальные **счета в электронном виде!**

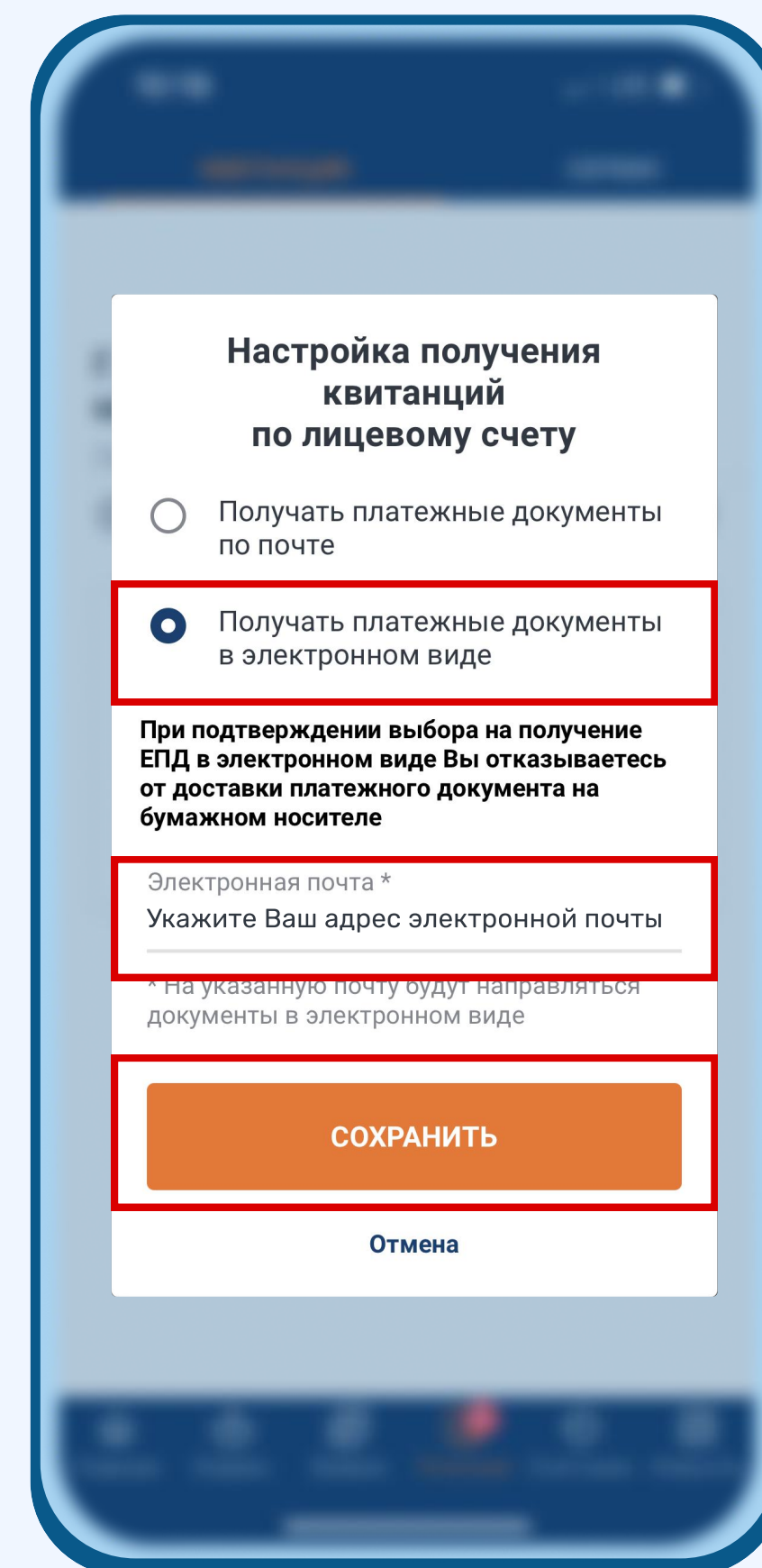
## 2. ИНСТРУКЦИЯ ПО ПЕРЕХОДУ НА ЭЕПД

### МОБИЛЬНАЯ ВЕРСИЯ:



#### ДЛЯ ЕЖЕМЕСЯЧНОЙ АВТОМАТИЧЕСКОЙ ДОСТАВКИ СЧЕТА НА ЭЛЕКТРОННЫЙ АДРЕС ВАМ НЕОБХОДИМО:

- в разделе "Платежи" нажать на кнопку 
- выберите "Получать платежные документы в электронном виде"
- в графе "Электронная почта" введите адрес вашей электронной почты
- нажмите "Сохранить"



Наведите камеру и скачайте приложение "МосОблЕИРЦ Онлайн"

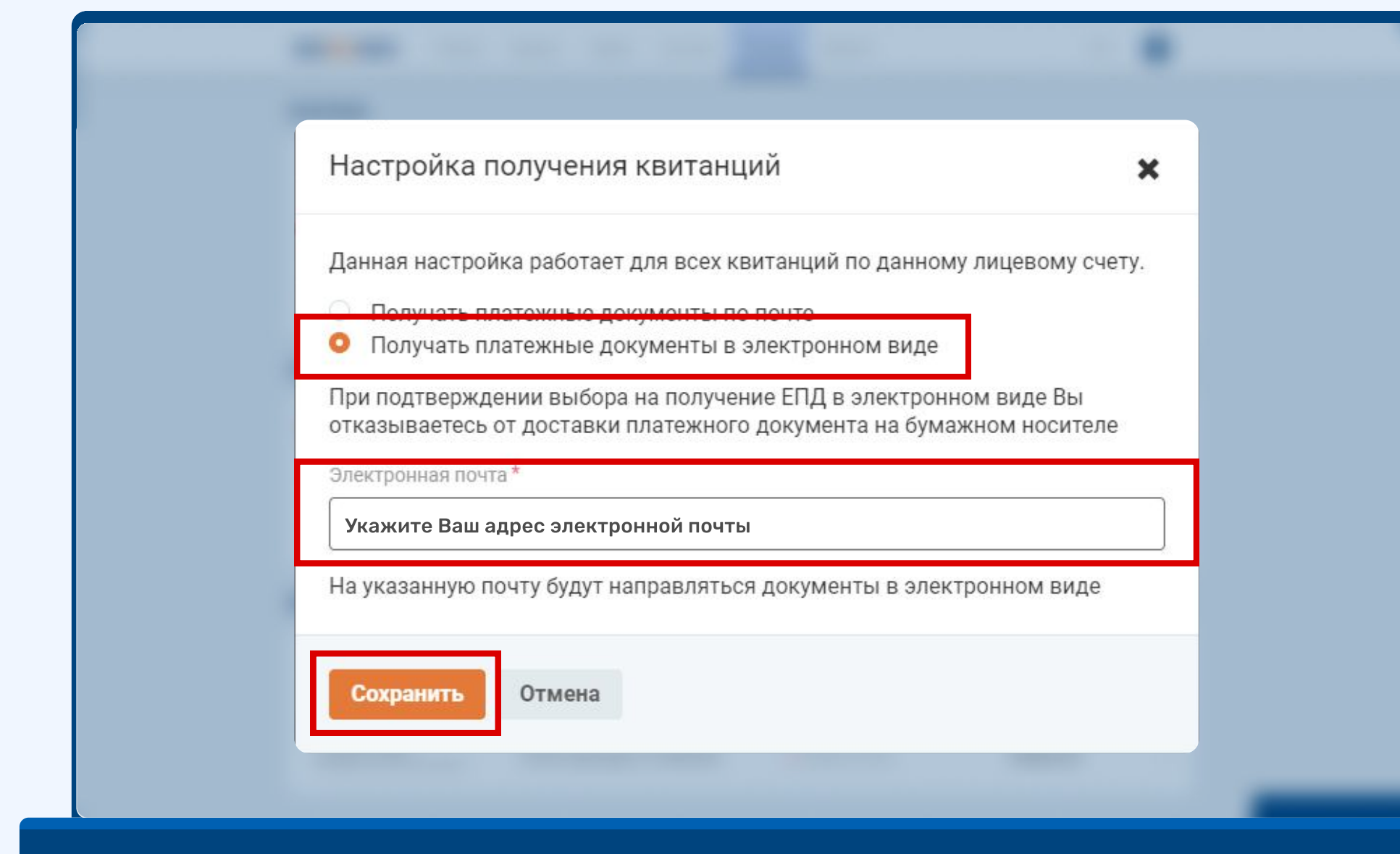
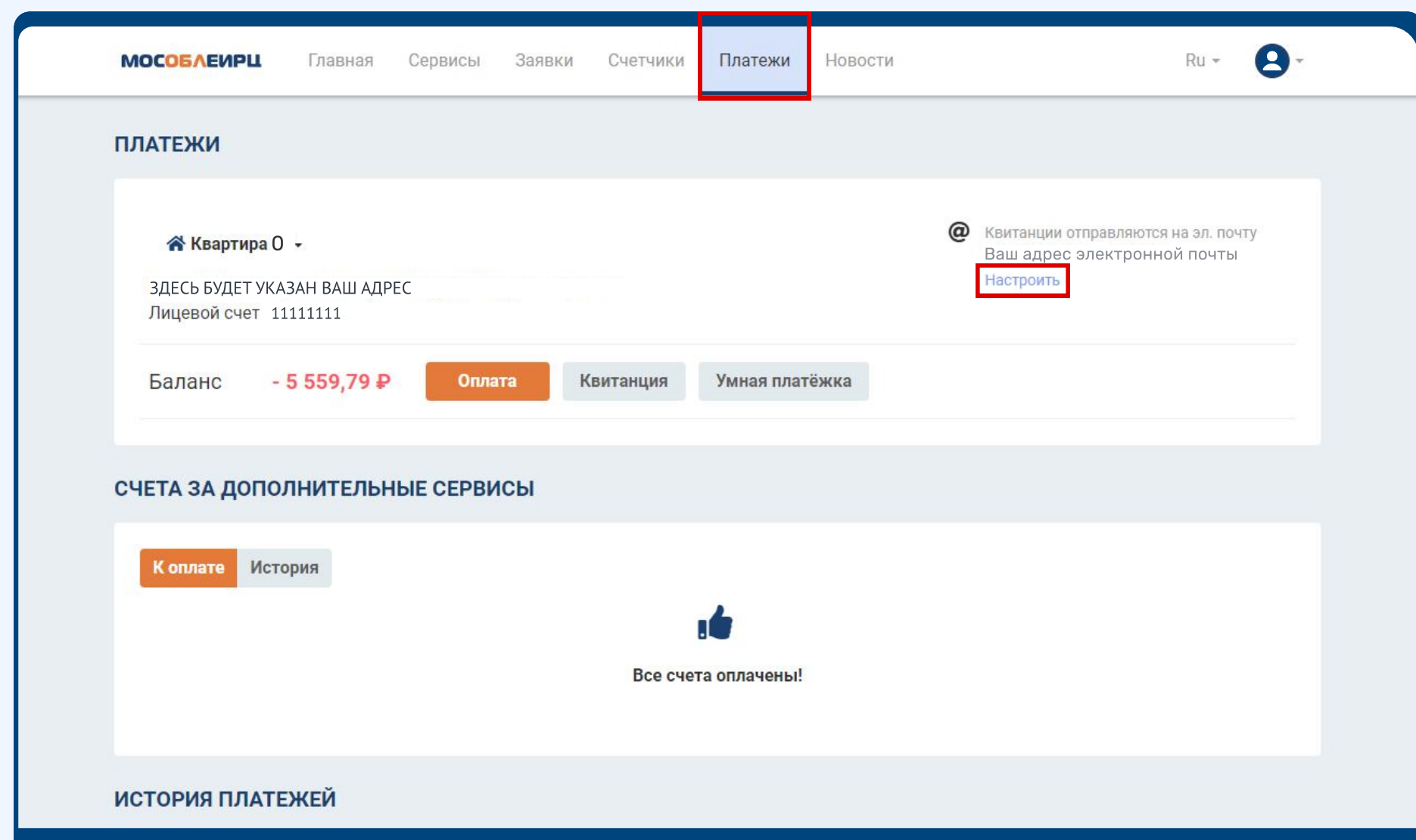


### 3. ИНСТРУКЦИЯ ПО ПЕРЕХОДУ НА ЭЕПД (МОБИЛЬНАЯ ВЕРСИЯ)

## ВЕРСИЯ ДЛЯ ПК:

ДЛЯ ЕЖЕМЕСЯЧНОЙ АВТОМАТИЧЕСКОЙ ДОСТАВКИ СЧЕТА НА ЭЛЕКТРОННЫЙ АДРЕС ВАМ НЕОБХОДИМО:

- в разделе "Платежи" нажать на кнопку "Настроить"
- выберите "Получать платежные документы в электронном виде"
- в графе "Электронная почта" введите адрес вашей электронной почты
- нажмите "Сохранить"





**МОСОБЛЕИРЦ**

**СПАСИБО ЗА ВНИМАНИЕ**

